

Poder Judiciário do Estado de Santa Catarina - Corregedoria-Geral da Justiça - Divisão Judiciária

Movimento Forense da Justiça do Primeiro Grau de Jurisdição

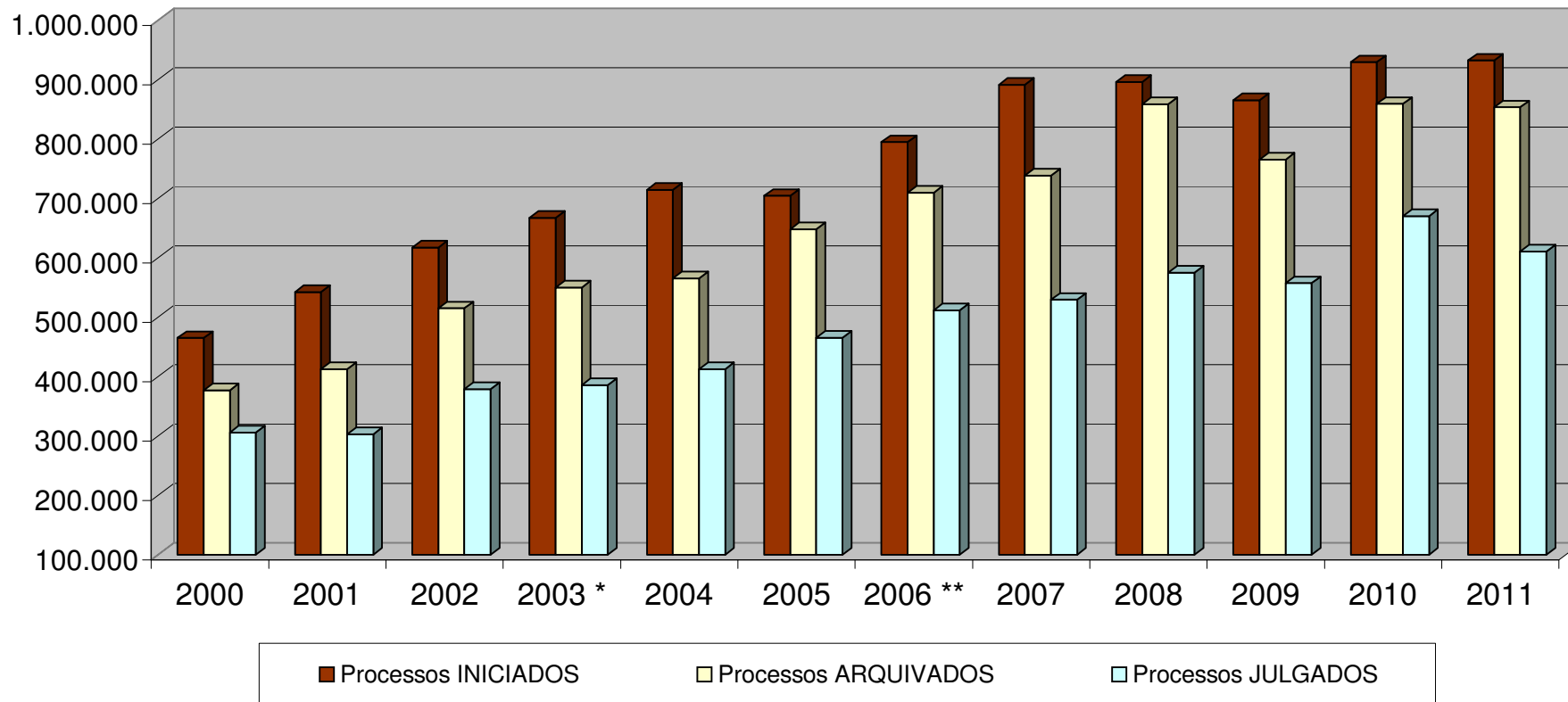
Consideradas todas as classes processuais (processos principais, execuções de sentença, incidentes e as ações incidentais)

Ano	Processos Iniciados Total	Execuções Fiscais Iniciadas	Iniciados SEM Execuções	Processos Encerrados Total	Execuções Fiscais Encerradas	Encerrados SEM Execuções	Processos Julgados Total	Execuções Fiscais Julgadas	Julgados SEM Execuções	Em Andamento final do ano Total	Execuções Fiscais em Andamento	Em Andamento Sem Execuções	Juizes 1º grau em atividade (final do ano)	Média proc. Julg. por juiz SEM exec fisc	Média proc. julg por juiz - COM Exec Fisc
2000	464.945	69.436	395.509	377.205	61.736	315.469	305.556	64.570	240.986	839.081	275.897	563.184	257	938	1.189
2001	542.599	116.352	426.247	412.812	51.785	361.027	302.947	46.747	256.200	987.981	328.167	659.814	249	1.029	1.217
2002	616.933	135.412	481.521	514.959	84.123	430.836	378.885	86.175	292.710	1.114.686	381.478	733.208	260	1.126	1.457
2003 *	667.280	142.118	525.162	550.014	89.987	460.027	385.996	70.788	315.208	1.408.976	513.020	895.956	279	1.130	1.383
2004	714.434	136.602	577.832	565.341	81.688	483.653	412.680	77.236	335.444	1.634.389	586.379	1.048.010	298	1.126	1.385
2005	704.333	101.933	602.400	648.175	88.502	559.673	465.628	92.492	373.136	1.722.546	614.827	1.107.719	321	1.162	1.451
2006 **	794.603	154.514	640.089	709.753	89.096	620.657	511.242	87.663	423.579	1.808.680	640.355	1.168.325	316	1.340	1.618
2007	891.623	137.153	754.470	738.229	66.202	672.027	529.360	92.297	437.063	1.866.531	639.008	1.227.523	327	1.337	1.619
2008	895.698	118.915	776.783	858.887	144.154	714.733	574.653	118.390	456.263	1.939.387	660.245	1.279.142	352	1.296	1.633
2009	865.636	109.555	756.081	765.273	68.853	696.420	557.164	107.197	449.967	2.032.042	694.350	1.337.692	352	1.278	1.583
2010	929.194	163.312	765.882	859.077	142.051	717.026	670.052	157.343	512.709	2.102.159	715.611	1.386.548	361	1.420	1.856
2011	932.211	146.553	785.658	853.354	118.924	734.430	610.332	102.985	507.347	2.181.016	743.240	1.437.776	362	1.402	1.686

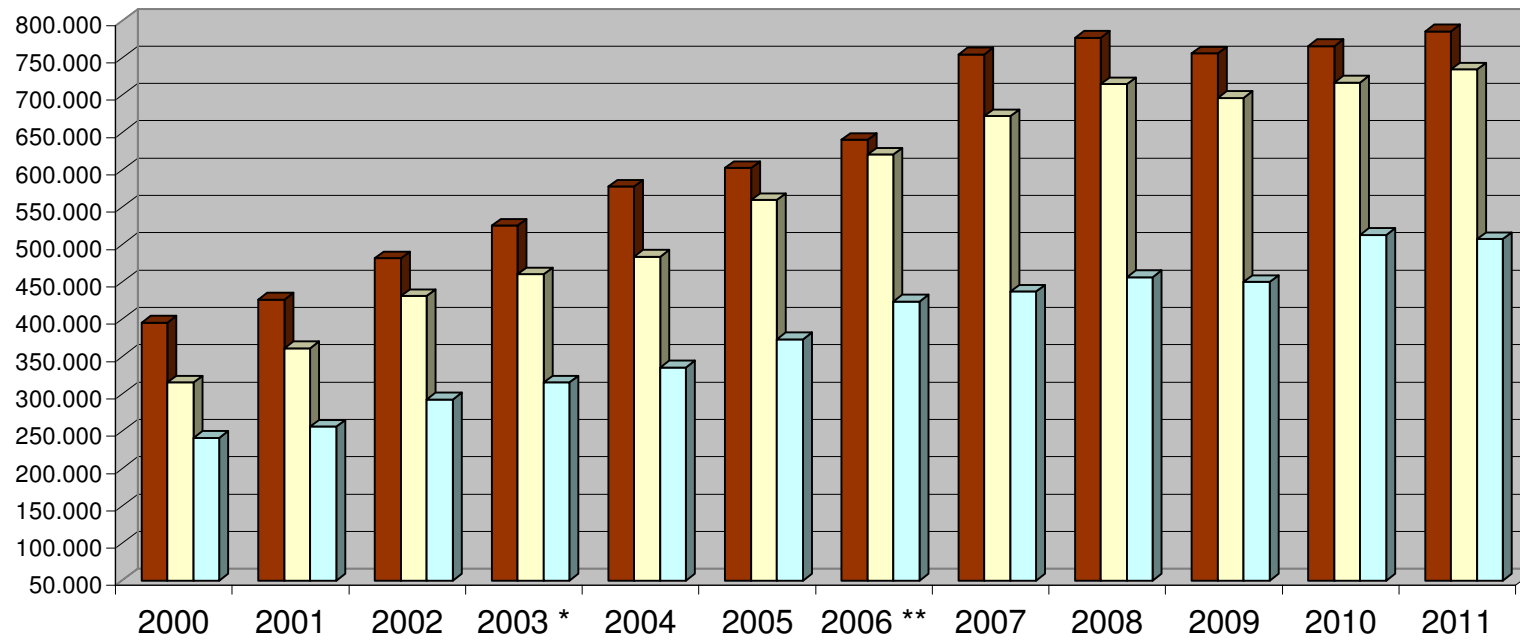
(*) Para o ano de 2003 foi efetuado ajuste (+) de 108.380 feitos em andamento, em virtude da adequação do saldo de processos aos mapas gerados a partir do SAJ/PG.

(**) No ano de 2006 a Corregedoria passou a utilizar o Saj/Estatística como ferramenta de trabalho, que possuiu uma metodologia ligeiramente diferenciada dos antigos "mapas estatísticos", o que pode ocasionar pequenas variações na totalização dos dados.

MOVIMENTO FORENSE DA JUSTIÇA DE 1º GRAU TOTAL GERAL



MOVIMENTO FORENSE DA JUSTIÇA DE 1º GRAU (Sem Execuções Fiscais)

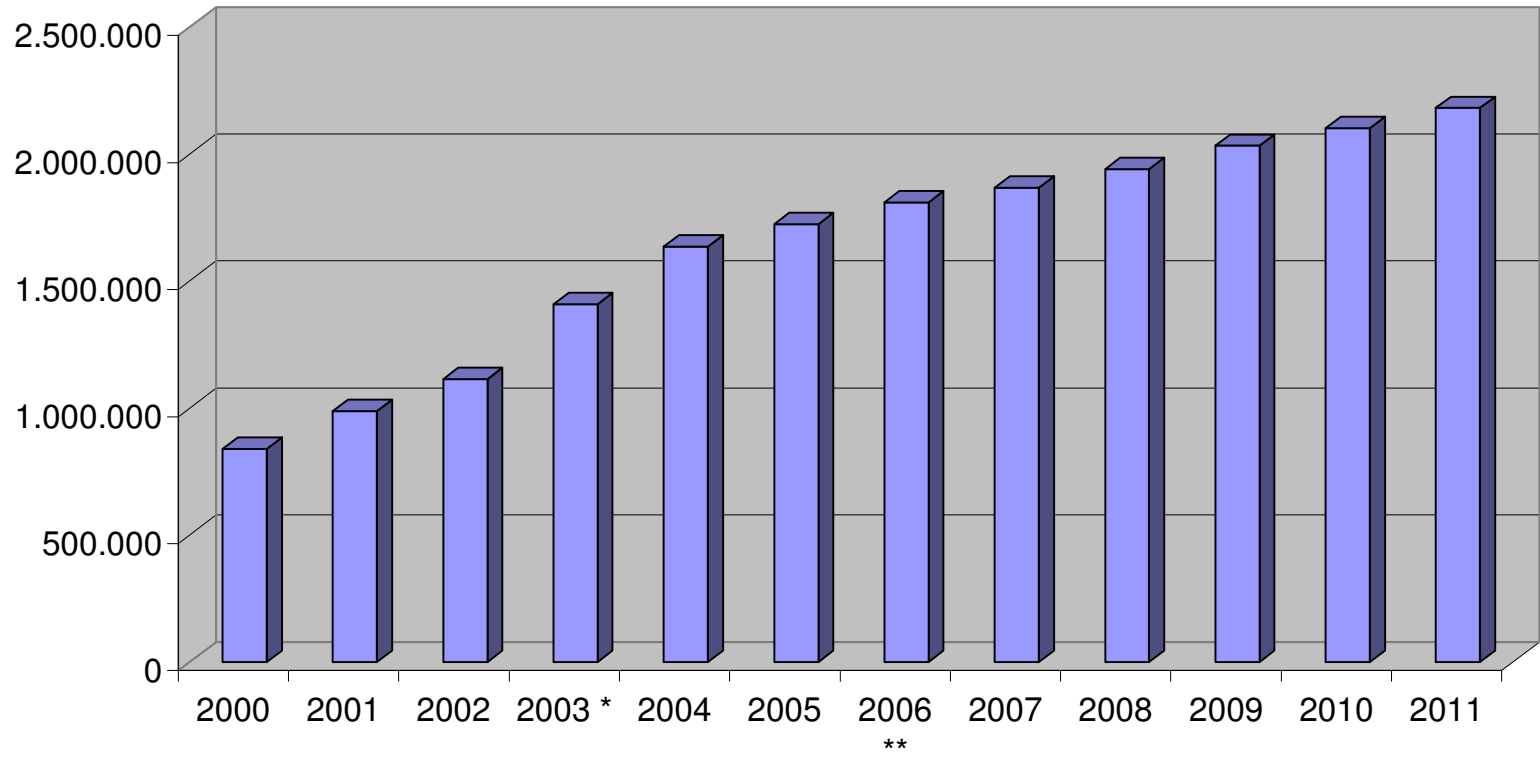


■ Iniciados SEM Execuções

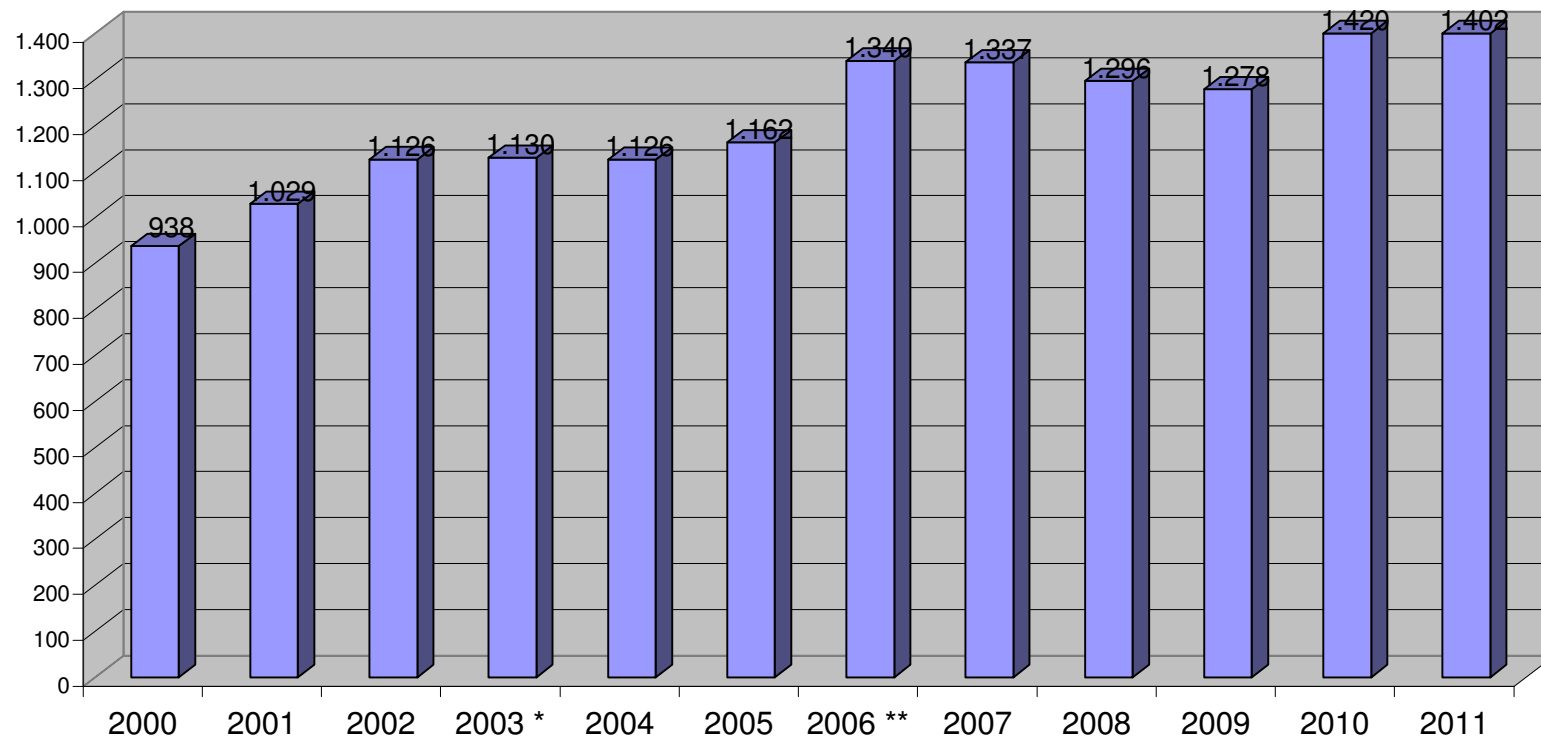
■ Encerrados SEM Execuções

■ Julgados SEM Execuções

MOVIMENTO FORENSE DA JUSTIÇA DE 1º GRAU
Processos em andamento no final do ano - com Exec. Fiscais



Média anual de processos julgados por magistrado em exercício na Justiça de 1º Grau - sem execuções fiscais



Média anual de processos julgados por magistrado em exercício na Justiça de 1º Grau - com execuções fiscais

